



Hier siehst du Kleidung der Bach-Zeit.

Schaue sie dir genau an!

Was fällt dir auf?

Schaue dir alle vier Blätter zur "Kleidung zu Bachs Zeit" auf einmal an.

Vergleiche die Kleidung der Figuren miteinander.

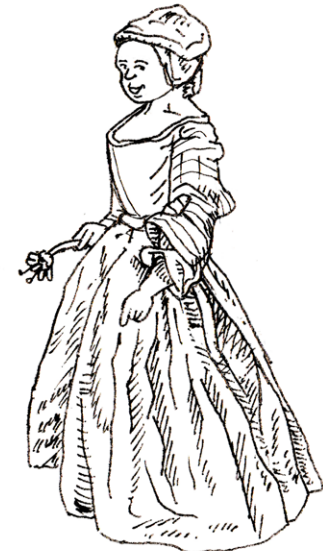
Was fällt dir auf?





Hast du die wohlhabenden Damen und Herren gefunden?

Worin unterscheidet sich ihre Kleidung von den Sachen der einfach gekleideten Frauen und Männer?



So waren die Thomaner zu Bachs Zeit gekleidet.





Die reichen Damen und Herren mussten nicht körperlich arbeiten.

Deshalb konnten sie Kleidung aus sehr kostbaren und bestickten Stoffen tragen.

Die reichen Damen trugen Reifröcke und lange Schleppen, die beim Arbeiten gestört hätten.

Die Kinder trugen ähnliche Kleidung wie die Erwachsenen.



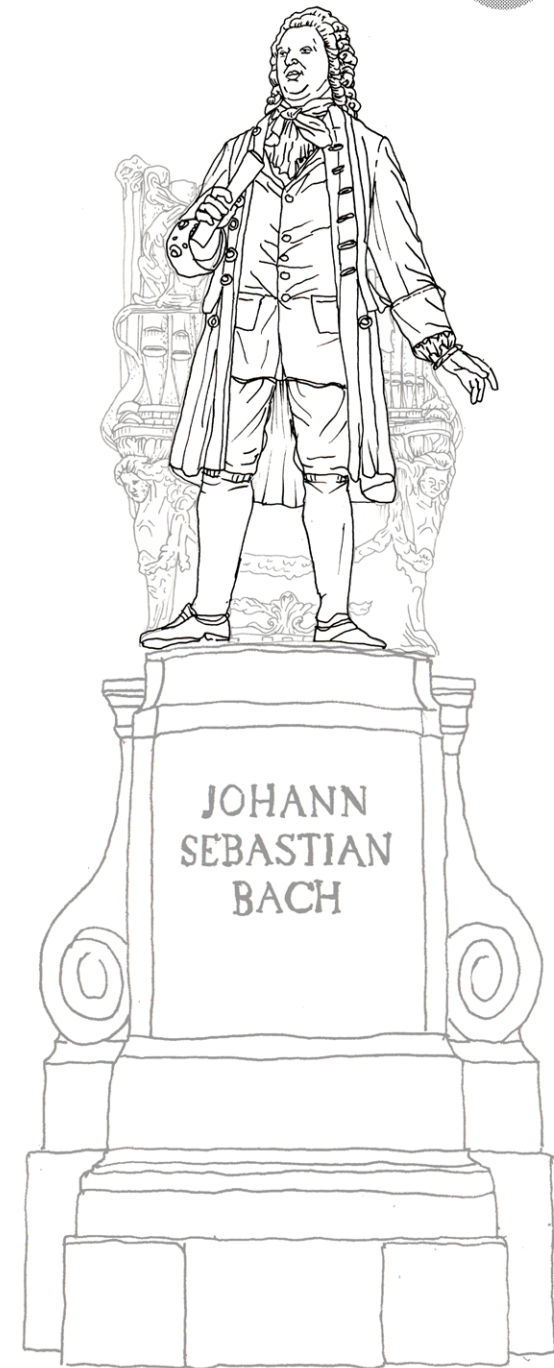


Auf diesem Blatt siehst du eine Zeichnung des Bach-Denkmal.

Es steht heute auf dem Thomaskirchhof.

Bach trägt eine lange Jacke, eine Weste und eine Kniehose.

Viele Männer waren damals so gekleidet.



*Bach-Denkmal von Carl Seffner*